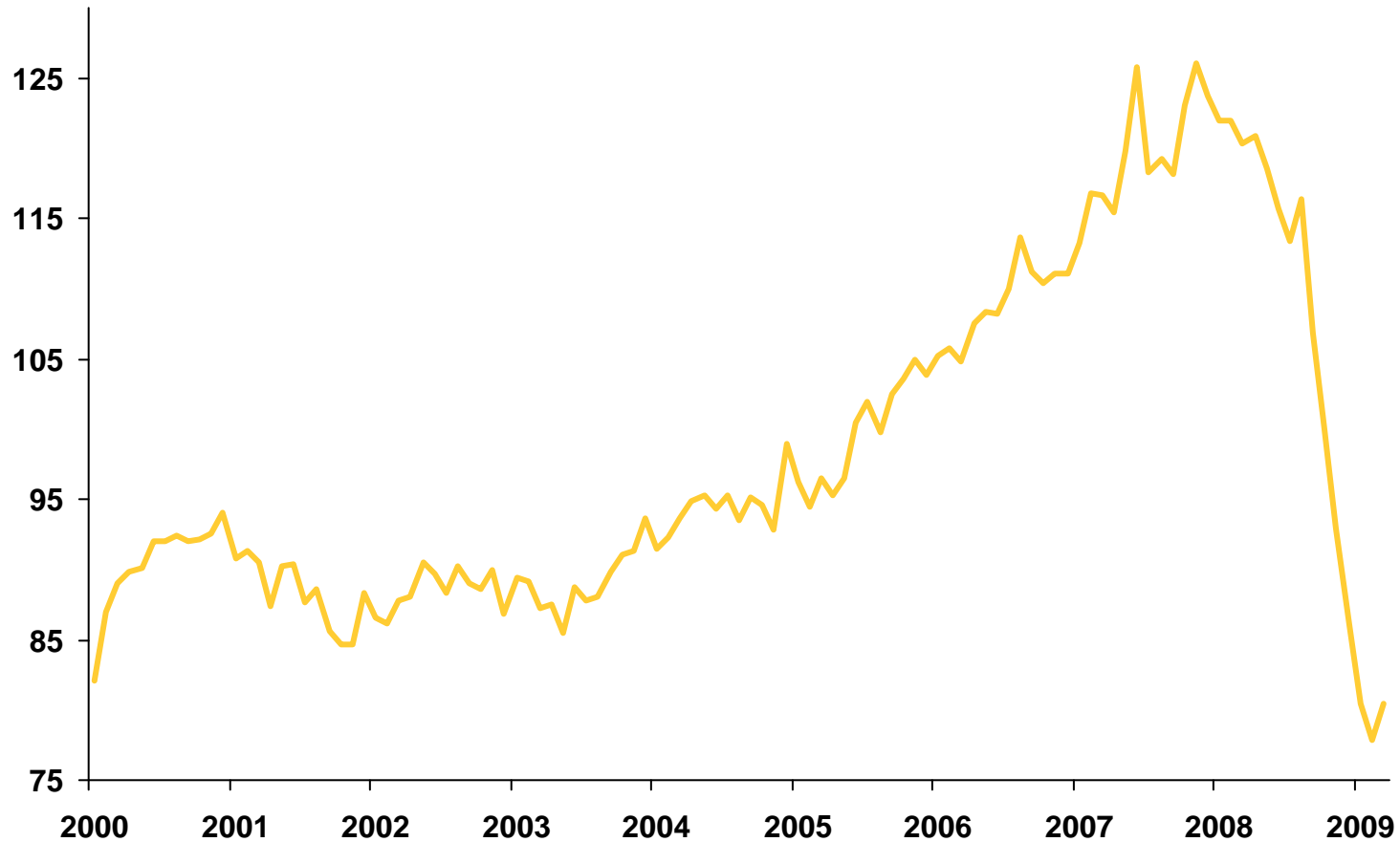




Westeuropa mit schmerzhafter Anpassung - Eingangsbemerkungen

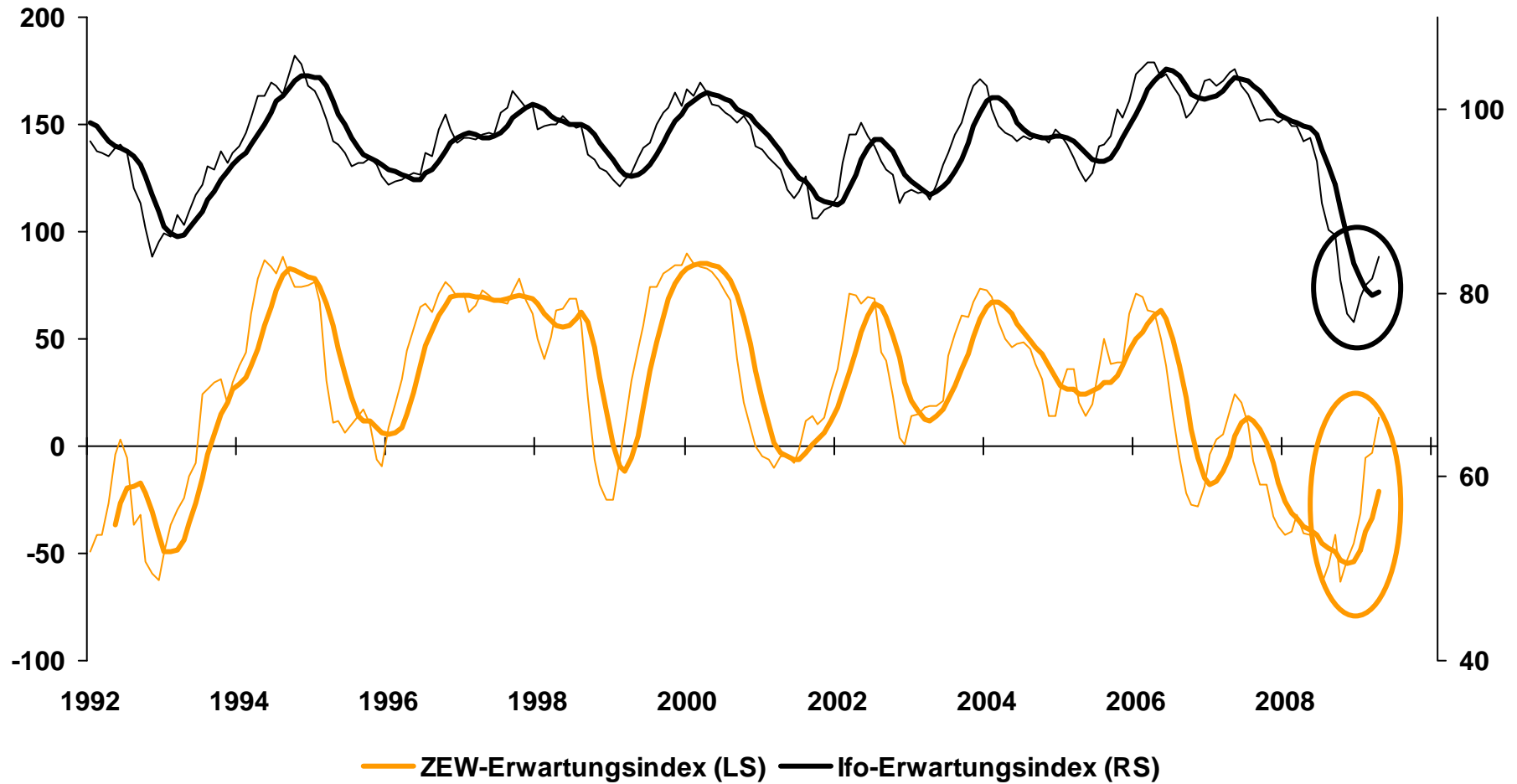
Lehmanscher Unsicherheitsschock

Auftragseingänge, verarbeitendes Gewerbe Deutschlands, Index 2005 = 100



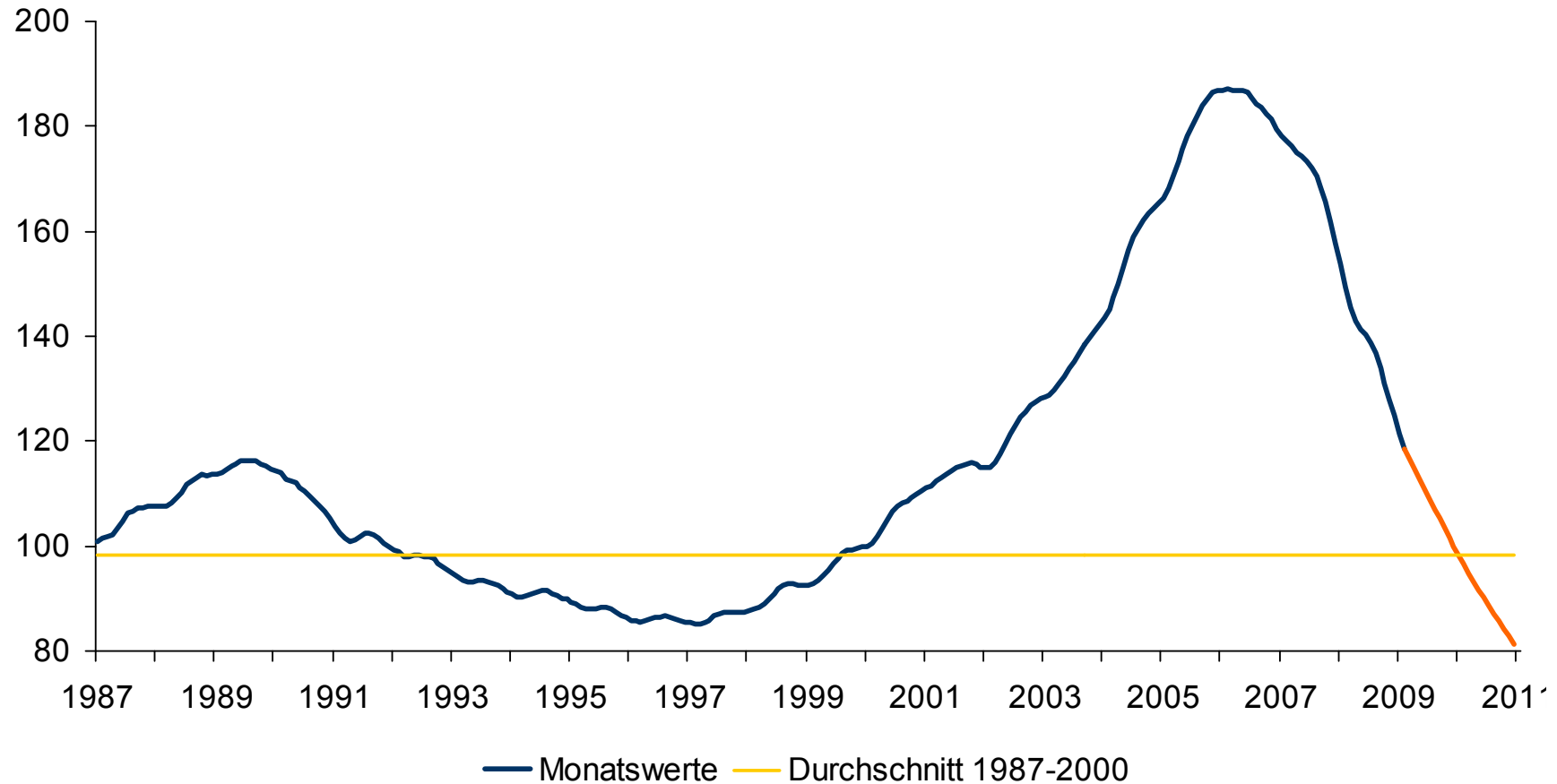
ZEW und Ifo signalisieren niedrigere Fallgeschwindigkeit

Indizes, geglättet mit einem 6-Monats-Durchschnitt



US-Häuserpreise fallen noch mindestens bis 2010

Verhältnis von Hauspreisen (Case/Shiller 10 Städte) zu Mieten, Jan 2000 = 100



Informationen für die Kunden

Für die Erstellung dieser Ausarbeitung ist der Bereich Corporates & Markets der Commerzbank AG, Frankfurt am Main, bzw. etwaig in der Ausarbeitung genannte Konzerngesellschaften („Commerzbank“) verantwortlich. Diese Ausarbeitung ist ausschließlich zur Weitergabe an professionelle und institutionelle Kunden, nicht jedoch an Privatkunden der Bank und Dritte bestimmt.

Commerzbank Corporates & Markets (CBCM) ist der Investmentbereich der Commerzbank AG, in dem die Anleihe-, Aktien-, Zinsprodukt- und Devisenaktivitäten zusammengefasst sind und der besonders in den Bereichen Corporate Risk und Kapitalstrukturierung eine hohe Fachkompetenz aufweist.

Diese Ausarbeitung dient ausschließlich Informationszwecken und stellt weder eine individuelle Anlageempfehlung noch ein Angebot zum Kauf oder Verkauf von Wertpapieren oder sonstigen Finanzinstrumenten dar. Sie soll lediglich eine selbständige Anlageentscheidung des Kunden erleichtern und ersetzt nicht eine anleger- und anlagegerechte Beratung. Die in der Ausarbeitung enthaltenen Informationen wurden sorgfältig zusammengestellt. Eine Gewähr für die Richtigkeit und Vollständigkeit kann jedoch nicht übernommen werden.

Einschätzungen und Bewertungen reflektieren die Meinung des Verfassers im Zeitpunkt der Erstellung der Ausarbeitung und können sich ohne vorherige Ankündigung ändern.

Die Commerzbank hat in Übereinstimmung mit den gesetzlichen und aufsichtsrechtlichen Regelungen interne organisatorische Vorkehrungen getroffen um Interessenkonflikte bei der Erstellung und Weitergabe von Analysen soweit wie möglich zu vermeiden. Hierzu zählen insbesondere institutsinterne Informationsschranken (Chinese-Walls). Diese verwehren den Analysten den Zugang zu Informationen die Interessenkonflikte der Commerzbank AG in Bezug auf den analysierten Emittenten oder dessen Finanzinstrumente begründen können. Diese Informationsschranken gelten auch für nicht öffentlich bekannte Informationen aus einer etwaigen Geschäftsbeziehung der Commerzbank mit den Emittenten. Diese Informationen dürfen aus gesetzlichen oder vertraglichen Gründen nicht im Rahmen einer Wertpapieranalyse verwendet werden und sind daher auch nicht in dieser Ausarbeitung enthalten.

Die Commerzbank AG, mit dieser verbundene Unternehmen und/oder ihre Kunden können Transaktionen für eigene oder für fremde Rechnung im Hinblick auf die in dieser Ausarbeitung genannten Finanzinstrumente oder damit verbundene Anlagen tätigen oder getätigt haben, bevor der Empfänger diese Ausarbeitung erhalten hat. Die Commerzbank AG, deren Organe, Führungskräfte sowie Mitarbeiter halten möglicherweise Anteile oder Positionen, gegebenenfalls auch Leerverkaufspositionen an Wertpapieren, die Gegenstand der Ausarbeitung sind, oder an damit verbundenen Anlagen.

Zusätzliche Informationen für Kunden in folgenden Ländern:

Deutschland: Die Commerzbank AG ist im Handelsregister beim Amtsgericht Frankfurt unter der Nummer HRB 32000 eingetragen und unterliegt der Aufsicht der Bundesanstalt für Finanzdienstleistungsaufsicht (BaFin).

Großbritannien: Diese Ausarbeitung wurde von der Commerzbank AG, Filiale London, einer von der Bundesanstalt für Finanzdienstleistungsaufsicht (BaFin) autorisierten, in Großbritannien von der Financial Services Authority zum Geschäftsbetrieb zugelassenen und in Deutschland gegründeten Gesellschaft mit beschränkter Haftung, ausschließlich für professionelle und institutionelle Kunden in Großbritannien erstellt und herausgegeben. Sie ist nicht zur Verteilung an oder für die Verwendung durch Privatkunden bestimmt.

USA: Commerzbank Capital Markets Corporation (eine Tochtergesellschaft der Commerzbank) hat die Verantwortung für die Verteilung dieses Berichtes in den USA unter Einhaltung der gültigen Bestimmungen übernommen. Transaktionen durch US-Bürger müssen über die Commerzbank Capital Markets Corporation abgewickelt werden. Nach geltendem US-amerikanischen Recht können Informationen, die CCMC-Kunden betreffen, an andere Unternehmen innerhalb des Commerzbank-Konzerns weitergegeben werden.

Italien: Bitte kontaktieren Sie die Commerzbank AG, Filiale London, wenn Sie unsere Dienstleistungen in Anspruch nehmen möchten, um eine Transaktion in den in dieser Ausarbeitung erwähnten Wertpapieren abzuschließen. Diese Ausarbeitung wurde in Italien nur für die Weitergabe an professionelle Kunden gemäß Artikel 31 des Consob-Beschlusses 11522/98 und späteren Änderungen herausgegeben.

© 2008. Kein Teil dieses Berichtes darf auf irgendeine Weise ohne Erlaubnis der Commerzbank reproduziert oder weitergegeben werden. Insbesondere gestattet die Commerzbank nicht die Weitergabe dieses Berichtes an nicht-professionelle Anleger und kann in keiner Weise für Dritte verantwortlich gemacht werden, die diese Weitergabe bewirken.